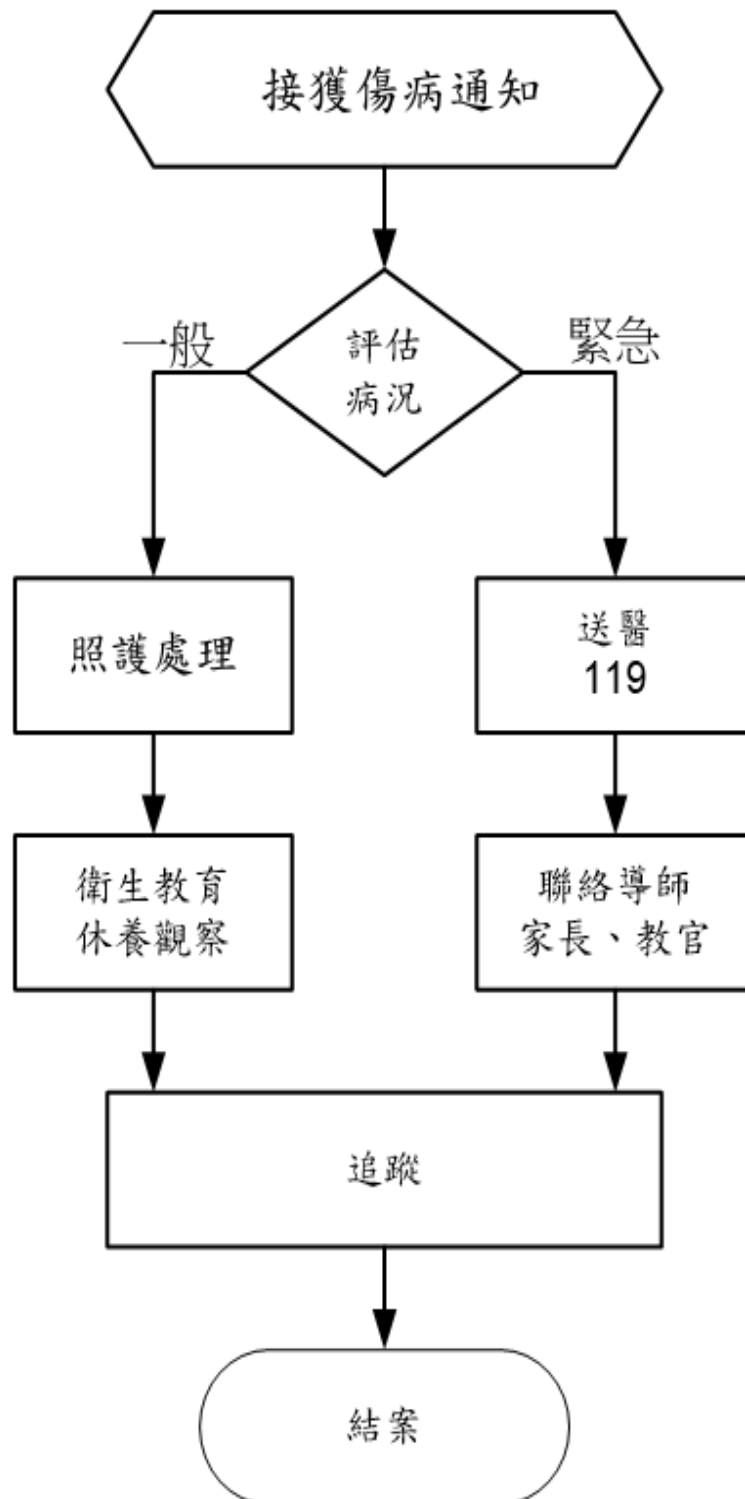


大同技術學院
學生緊急傷病處理流程

1. 流程圖：



2. 作業程序：

- 2.1 學期中皆有可能在校園內發生，現場人員立即評估個案生命徵象。
- 2.2 現場人員立即通知校安中心人員及衛保組健康中心護理師。
- 2.3 有生命危險，若為情況危急(如大出血、呼吸困難)，馬上聯絡 119 救護車。
- 2.4 無生命危險，由護理師或校安中心人員評估個案情況。
- 2.5 個案有生命危險，立即實施心肺復甦術，一律聯絡 119 救護車。
- 2.6 救護車到達後，立即送醫救治。
- 2.7 若個案情況穩定，不需就醫，則送至健康中心休養觀察。
- 2.8 由校安中心人員、導師、同學或護理師協助護送。
- 2.9 告知家長、學務長及系主任個案目前情況。
- 2.10 持續電話聯絡追蹤個案就醫情況。
- 2.11 填寫傷病處理記錄。
- 2.12 結案記錄歸檔。

3. 控制重點：

- 3.1 讓傷害減至最低，生命徵象穩定，維護師生健康安全。

4. 使用表單：

- 4.1 健康中心傷病護理登記表。
- 4.2 緊急傷病處理報告單。

5. 依據及相關文件：

- 5.1 學校衛生法。
- 5.2 教育部主管各級學校緊急傷病處理準則。